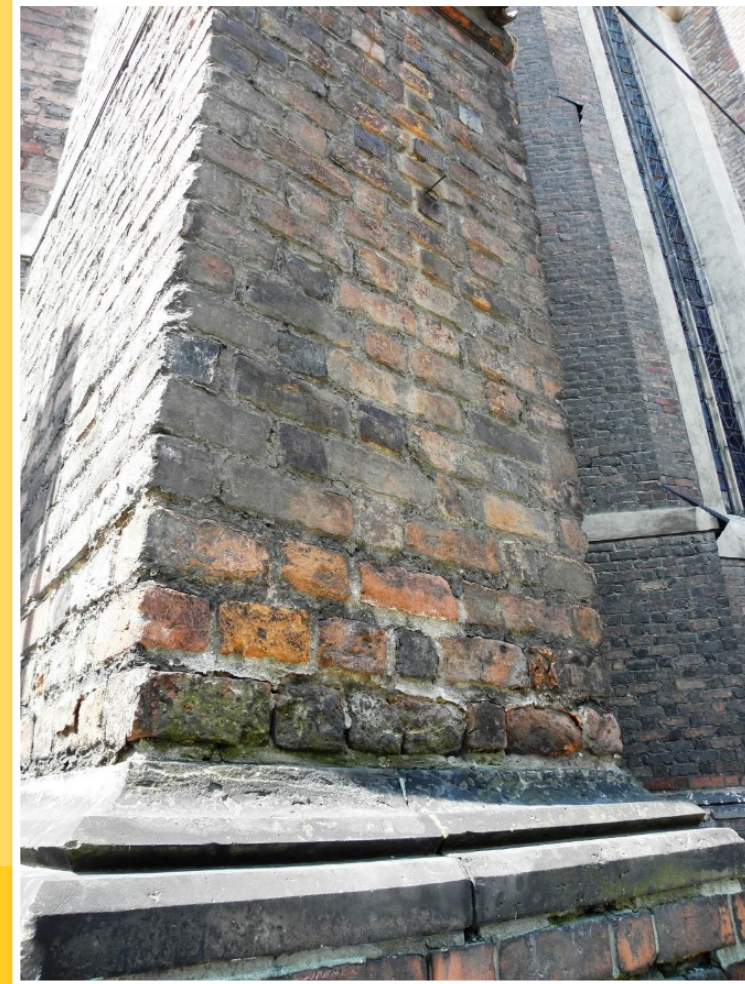


Z szacunku dla przeszłości zadbajmy o przyszłość

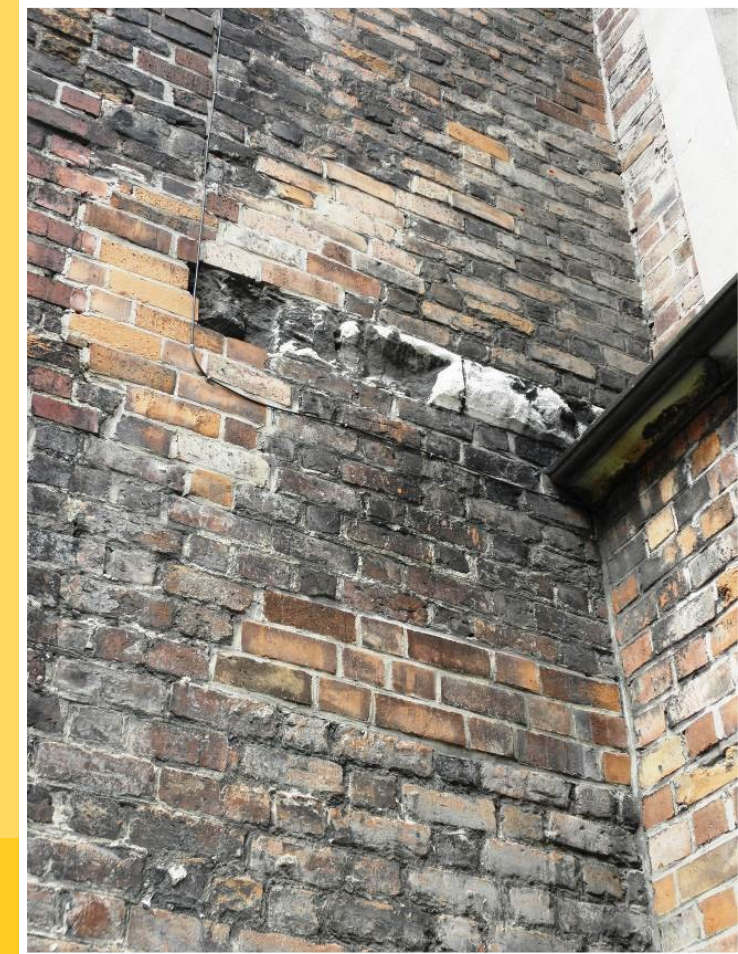
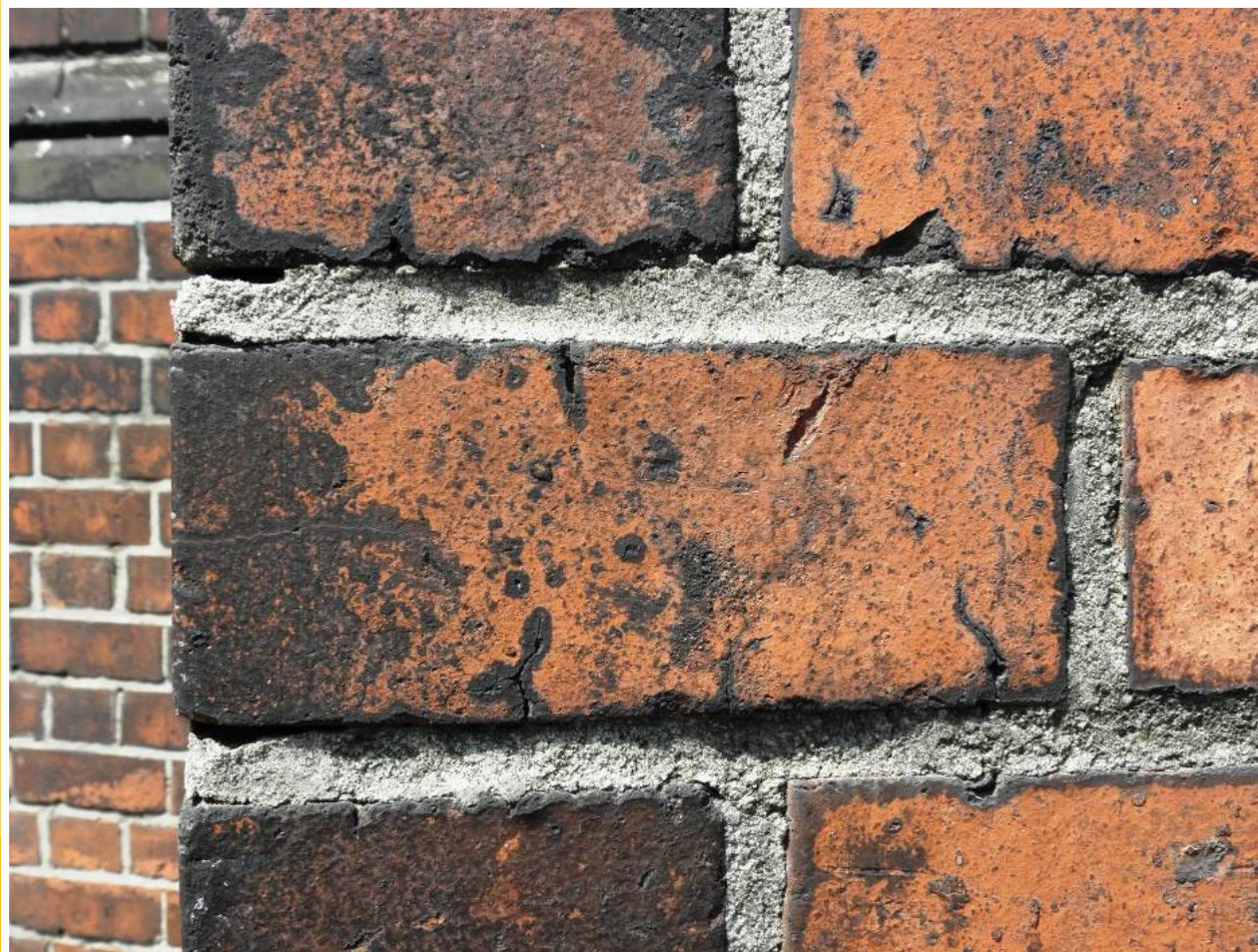


Renowacja i konserwacja gotyckiej Katedry
pw. Podwyższenia Krzyża Świętego w Opolu

Stan zachowania elewacji zewnętrznych 2015 r.



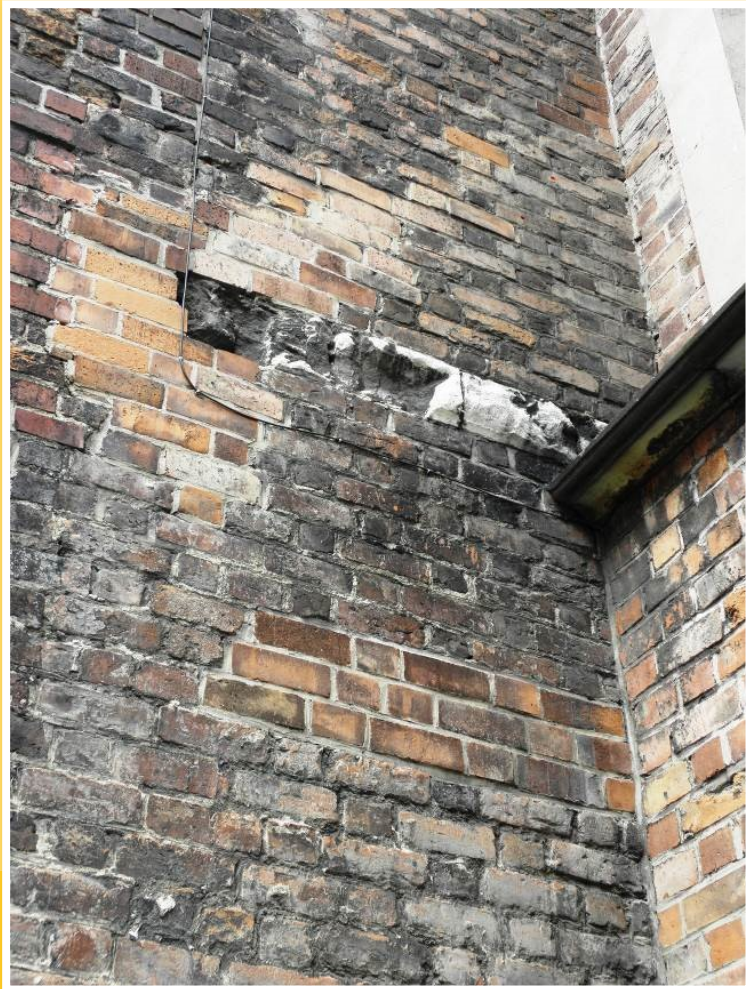
Stan zachowania elewacji zewnętrznych 2015 r.



Stan zachowania elewacji zewnętrznych 2015 r.



Stan zachowania elewacji zewnętrznych 2015 r.



Stan zachowania elewacji zewnętrznych 2015 r.



Stan zachowania elewacji zewnętrznych 2015 r.



W 2015 r. Parafia Katedralna rozpoczęła kompleksową realizację prac renowacyjnych i konserwatorskich mających na celu doprowadzenie elewacji i wnętrza świątyni do prawidłowego stanu technicznego, podniesienie bezpieczeństwa i estetyki kościoła oraz zachowanie jego materialnego dziedzictwa kulturowego i historycznego.

Ważnym zapleczem finansowym w tym względzie są środki finansowe pozyskane z dotacji oraz darowizn osób i podmiotów zaangażowanych w to wielkie dzieło.

Wykaz realizowanych prac w latach 2015-2017 przedstawia się następująco:

Projekt pn.:

Rozwój współpracy transgranicznej przy odnowie katedry w Ostrawie i w Opolu.

Koszt całkowity: **300 000,00 PLN**

Dotacja: **227 000,00 PLN**

Wkład własny: 73 000,00 PLN

Program Operacyjny Współpracy Transgranicznej RCZ-RP 2007-2013



Rok 2015 – Kaplica św. Jana Nepomucena (Kaplica spowiedzi)



PRZED
RENOWACJĄ



PO
RENOWACJI



PRZED
RENOWACJĄ



PO
RENOWACJI



PRZED
RENOWACJĄ



PO
RENOWACJI



PRZED
RENOWACJĄ



PO
RENOWACJI

Rok 2015 – Kaplica św. Jana Nepomucena (naprawa i rekonstrukcja muru)



PRZED
RENOWACJĄ



PO
RENOWACJI



Gotycka chrzcielnica
po remoncie została
przeniesiona do prezbiterium

Projekt pn.:

Opole. Katedra pw. Podwyższenia Krzyża Świętego (XIII - XIV w.).

Konserwacja elewacji Katedry. Prezbiterium - Etap I A.

Koszt: 507 741,59 PLN

Dotacja: 350 000 PLN

Wkład własny: 157 741,59 PLN

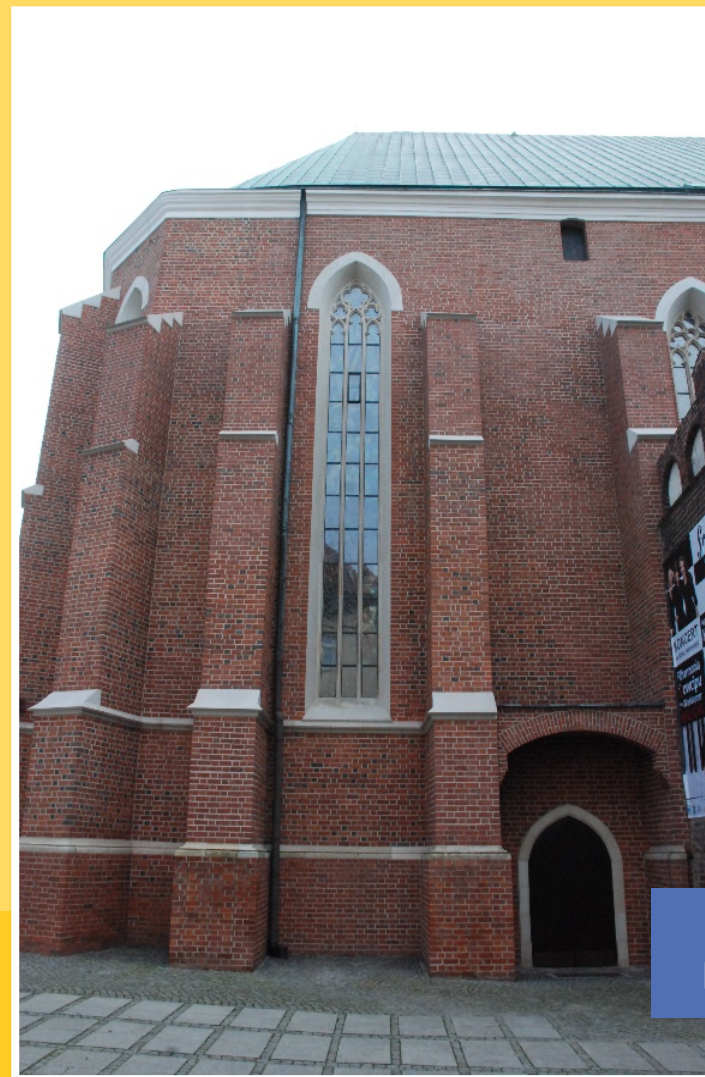
Ministerstwo
Kultury
i Dziedzictwa
Narodowego.



Rok 2015 – Prezbiterium Etap I A

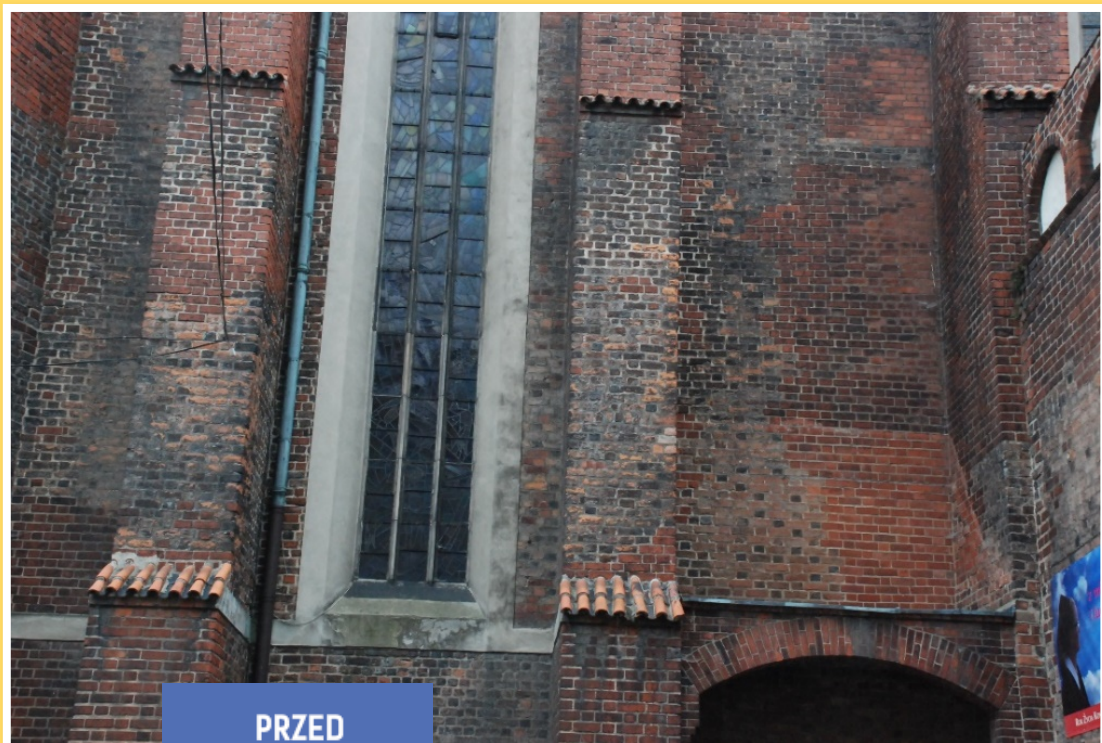


**PRZED
RENOWACJĄ**

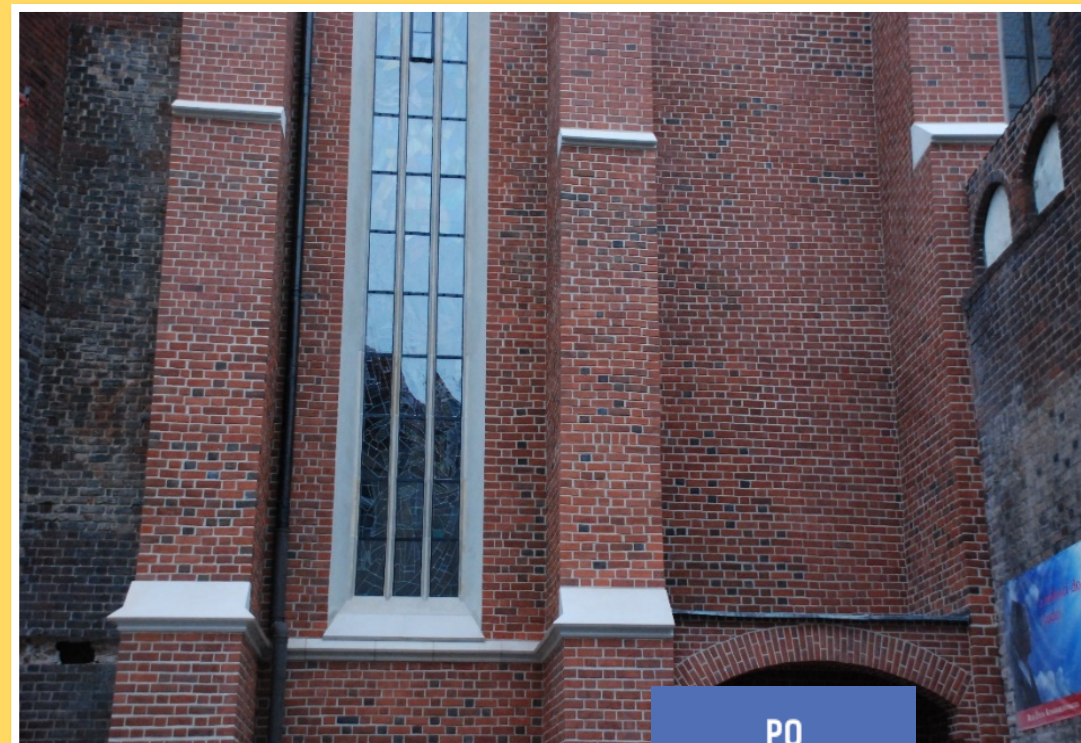


**PO
RENOWACJI**

Rok 2015 – Prezbiterium Etap I A



**PRZED
RENOWACJĄ**



**PO
RENOWACJI**

Rok 2015 – Prezbiterium Etap I A



PRZED
RENOWACJĄ



PO
RENOWACJI

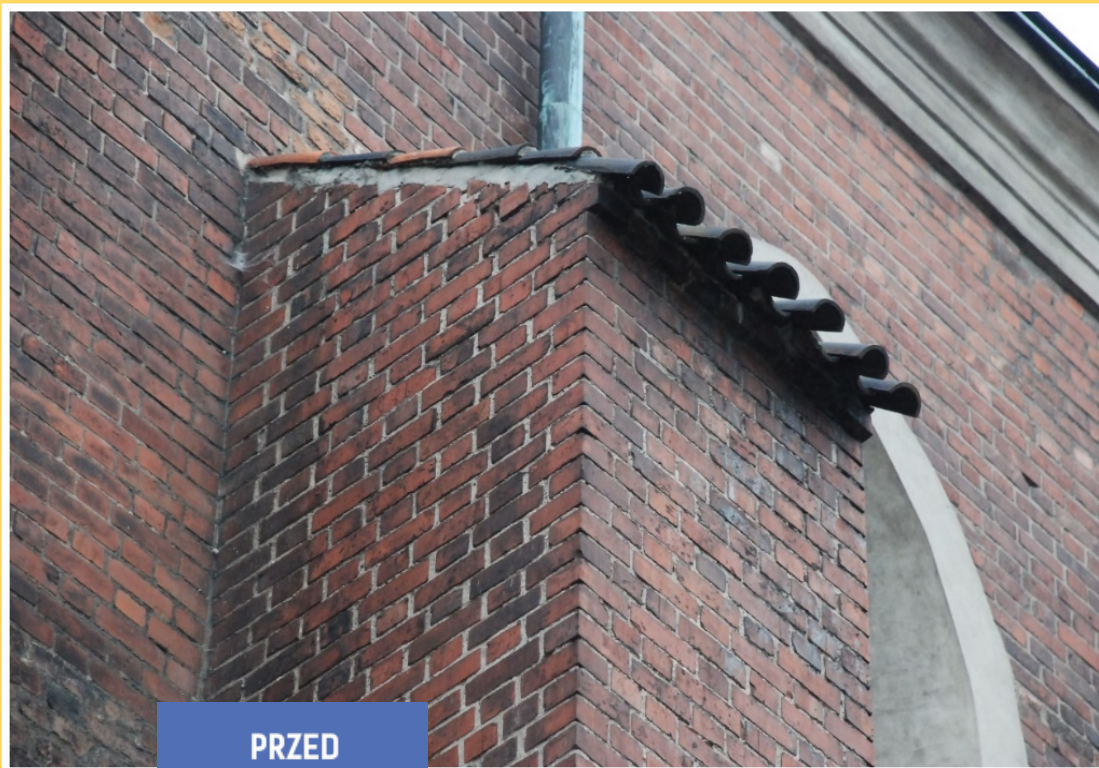
Rok 2015 – Prezbiterium Etap I A



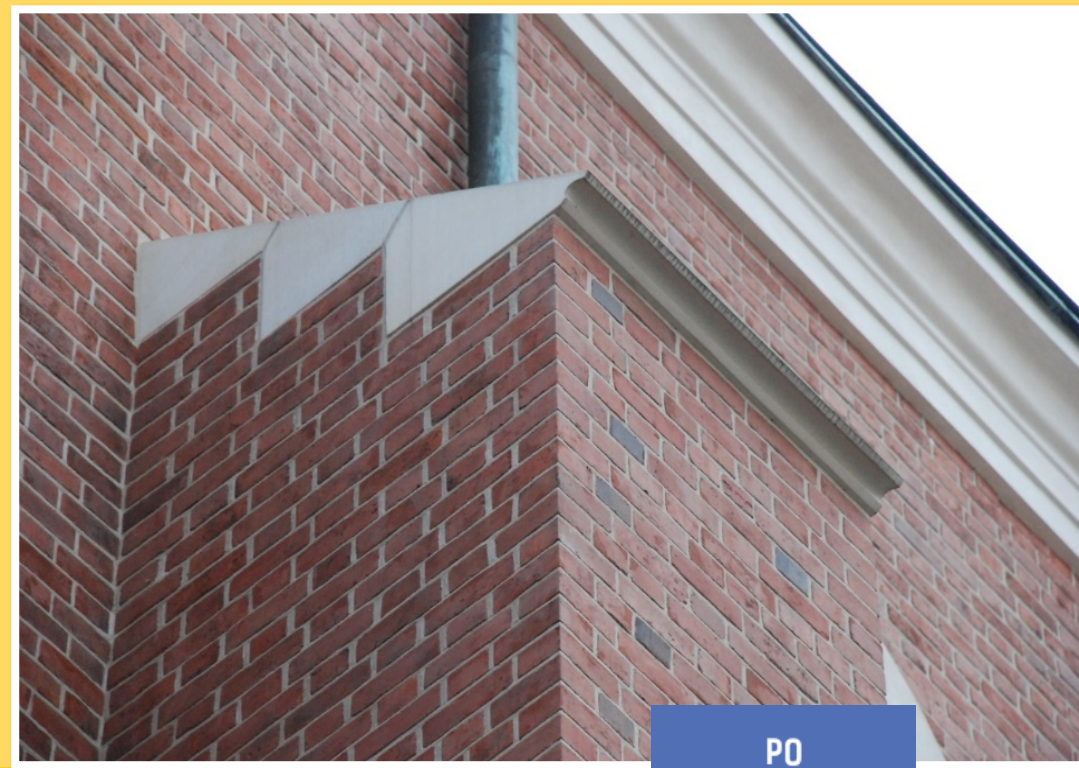
**PRZED
RENOWACJĄ**



**PO
RENOWACJI**



PRZED
RENOWACJĄ



PO
RENOWACJI

Projekt pn.:

Renowacja i konserwacja elewacji zewnętrznych gotyckiej Katedry p.w. Podwyższenia Krzyża Świętego w Opolu wraz z relikdami murów romańskich. Prezbiterium – elewacja wschodnia – Etap I B.

Koszt: 539 263,39 PLN

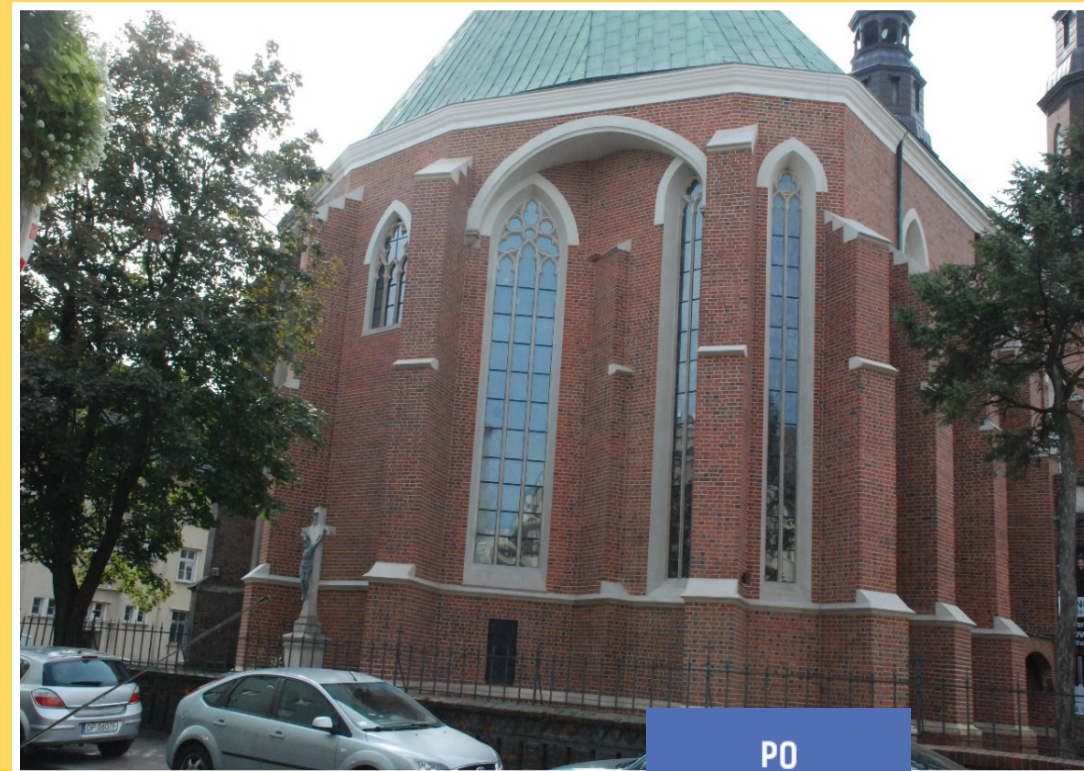
Dotacja: 428 984,00 PLN

Wkład własny: 110 279,39 PLN





**PRZED
RENOWACJĄ**



**PO
RENOWACJI**

Rok 2015 – Prezbiterium Etap I B



**PRZED
RENOWACJĄ**



**PO
RENOWACJI**



**PRZED
RENOWACJĄ**



**PO
RENOWACJI**

Rok 2015 – Prezbiterium Etap I B



**PRZED
RENOWACJĄ**



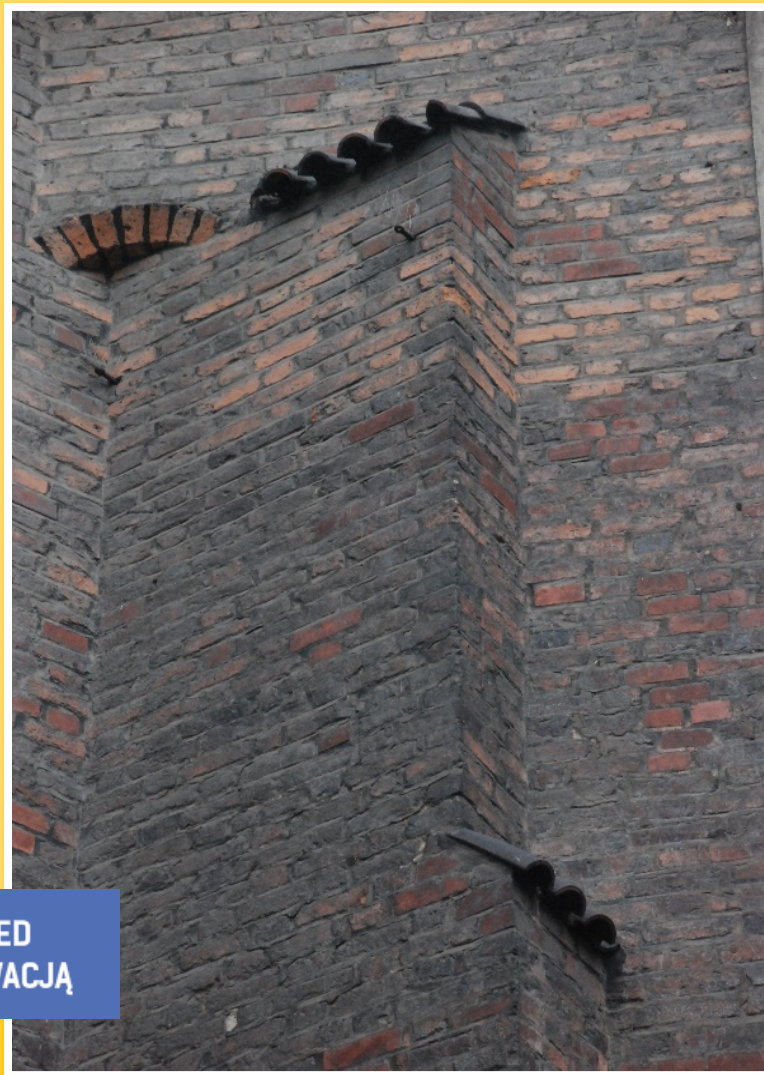
**PO
RENOWACJI**



PRZED
RENOWACJĄ



PO
RENOWACJI



PRZED
RENOWACJĄ



PO
RENOWACJI

Projekt pn.:

Opole, Katedra pw. Podwyższenia Krzyża Świętego w Opolu, XIII-XIV w.,
Konservacja elewacji Katedry. Prezbiterium – etap I C.

Koszt: 544 217,69 PLN

Dotacja: 400 000 PLN

Wkład własny: 114 217,69 PLN

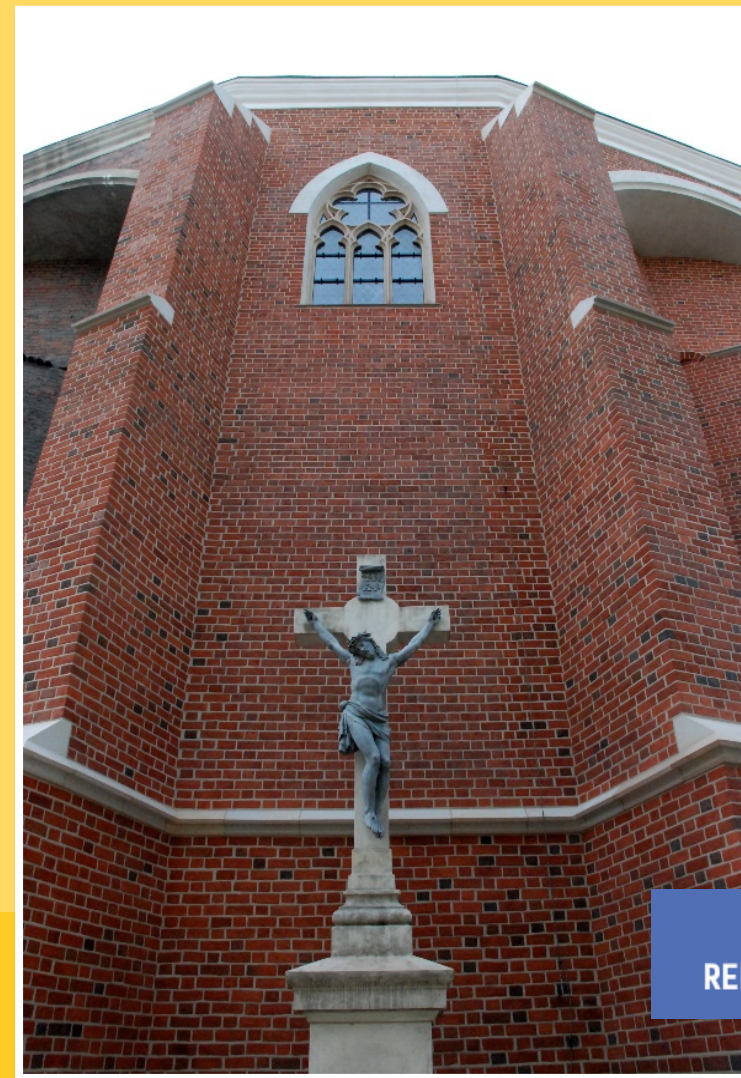
**Ministerstwo
Kultury
i Dziedzictwa
Narodowego.**



Rok 2016 – Prezbiterium Etap I C



**PRZED
RENOWACJĄ**



**PO
RENOWACJI**

Rok 2016 – Prezbiterium Etap I C



PRZED
RENOWACJĄ



PO
RENOWACJI

Projekt pn.:

Opole, Katedra pw. Podwyższenia Krzyża Świętego w Opolu, XIII-IV w.,
Konservacja korpusu elewacji północnej Katedry – etap IV A.

Koszt: 883 602,27 PLN

Dotacja: 600 000,00 PLN

Wkład własny: 283 602,27 PLN

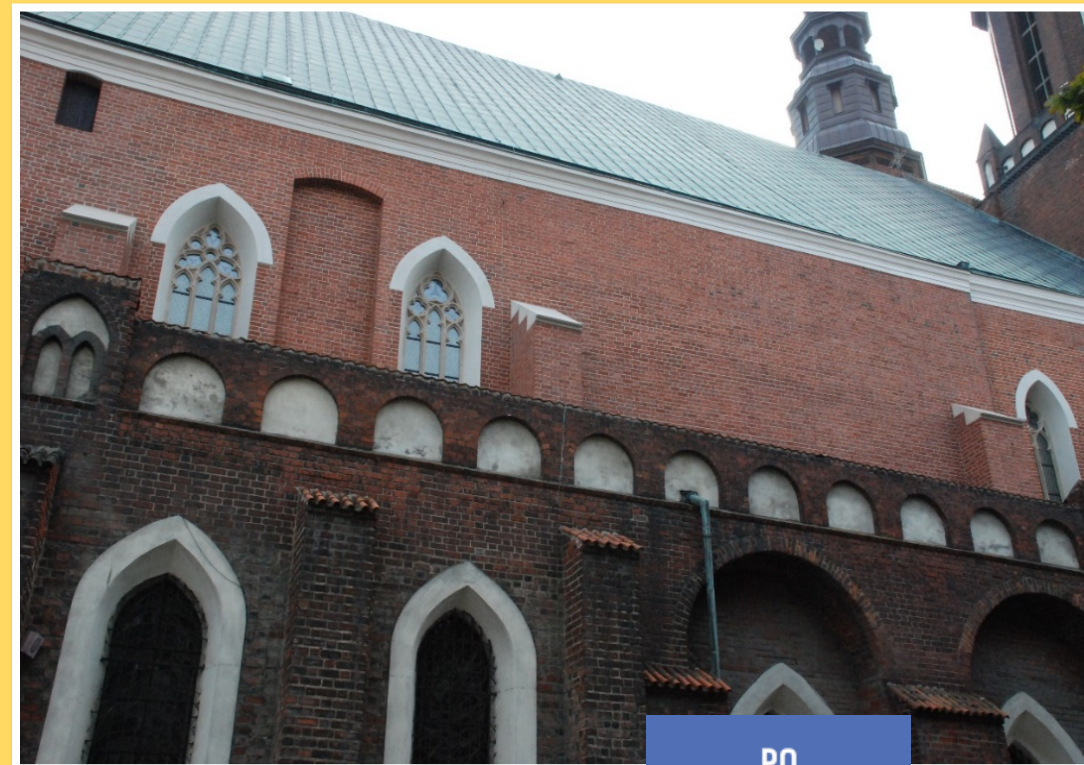
**Ministerstwo
Kultury
i Dziedzictwa
Narodowego.**



Rok 2016 – Korpus północny etap IV A



PRZED
RENOWACJĄ



PO
RENOWACJI

Rok 2016 – Korpus północny etap IV A



PRZED
RENOWACJĄ



PO
RENOWACJI

Rok 2016 – Korpus północny etap IV A



PRZED
RENOWACJĄ



PO
RENOWACJI

Rok 2016 – Korpus północny etap IV A



PRZED
RENOWACJĄ



PO
RENOWACJI

Projekt pn.:

Opole, Katedra pw. Podwyższenia Krzyża Świętego w Opolu, XIII-XIV w.,
Konservacja elewacji Katedry. Prezbiterium – etap III.

Koszt: 272 767,89 PLN

Dotacja: 199 999,99 PLN

Wkład własny: 72 767,90 PLN

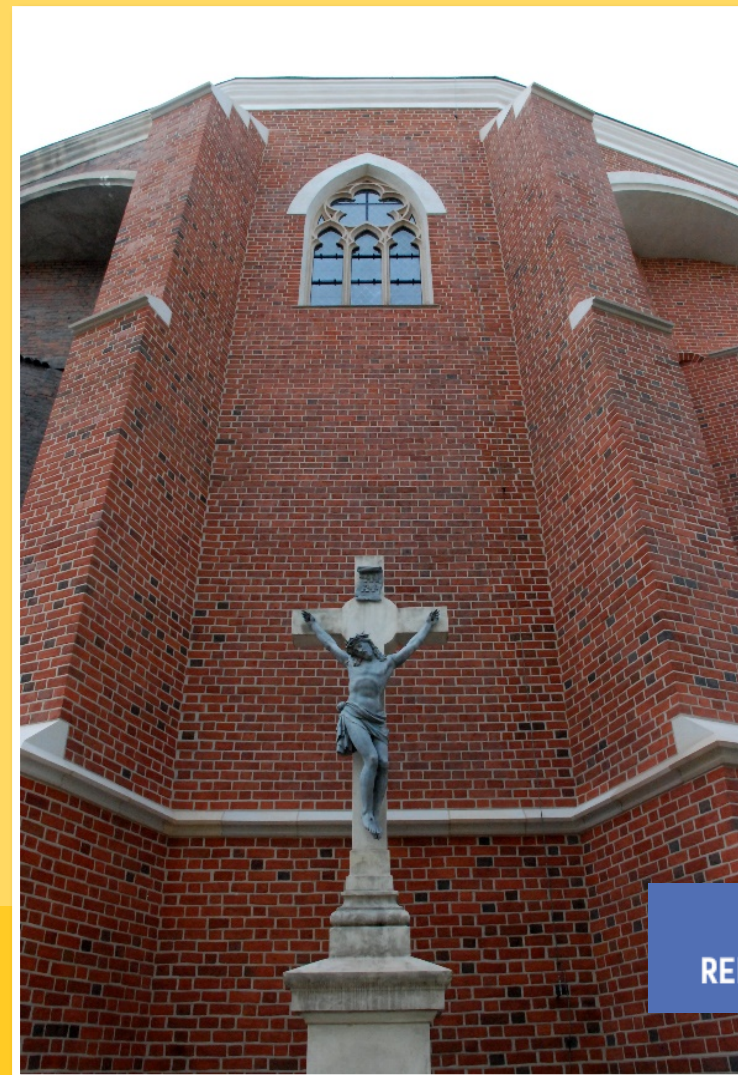
**Ministerstwo
Kultury
i Dziedzictwa
Narodowego.**



Rok 2017 – Prezbiterium etap III



PRZED
RENOWACJĄ



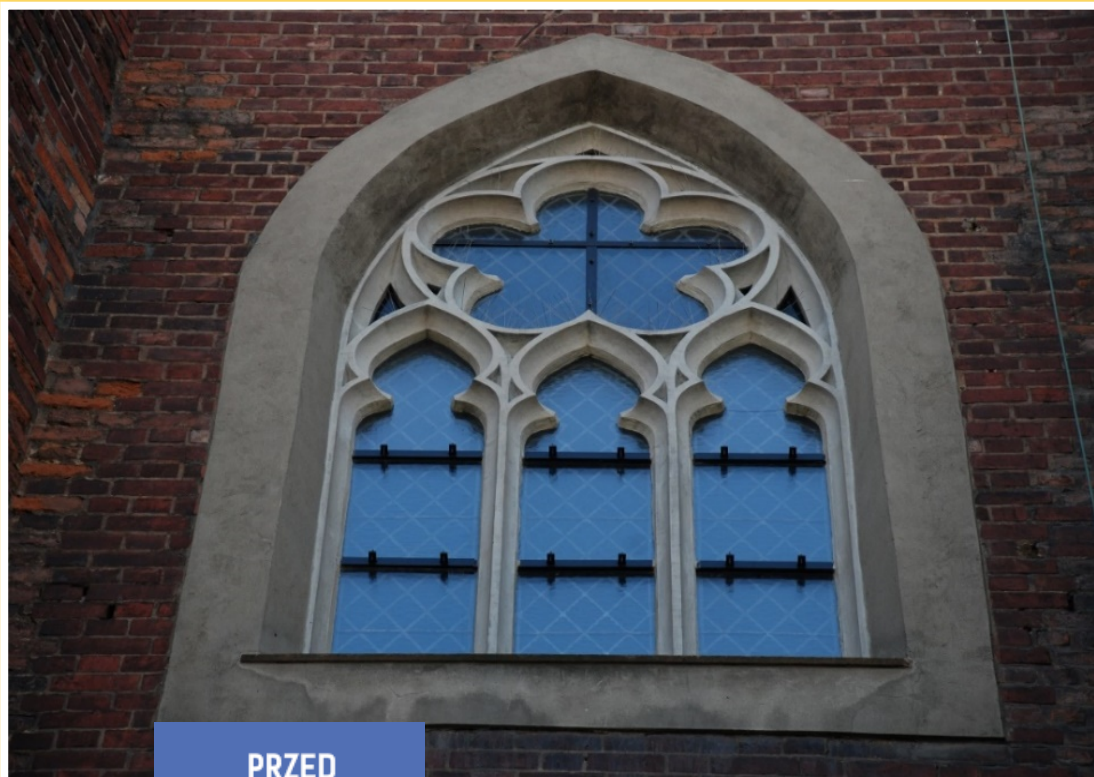
PO
RENOWACJI



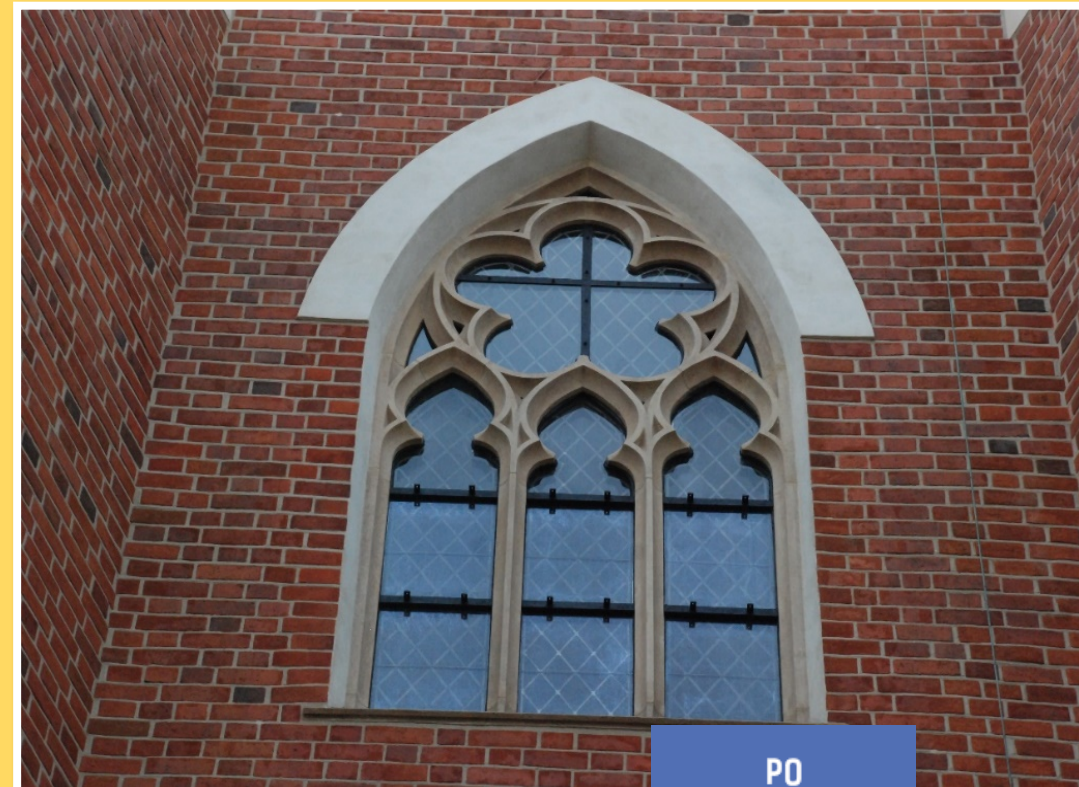
PRZED
RENOWACJĄ



PO
RENOWACJI



PRZED
RENOWACJĄ



PO
RENOWACJI



PRZED
RENOWACJĄ



PO
RENOWACJI

Projekt pn.:

Opole, Katedra pw. Podwyższenia Krzyża Świętego w Opolu, XIII-XIV w.,
Konservacja korpusu elewacji północnej Katedry etap – IV B.

Koszt: 340 147,52 PLN

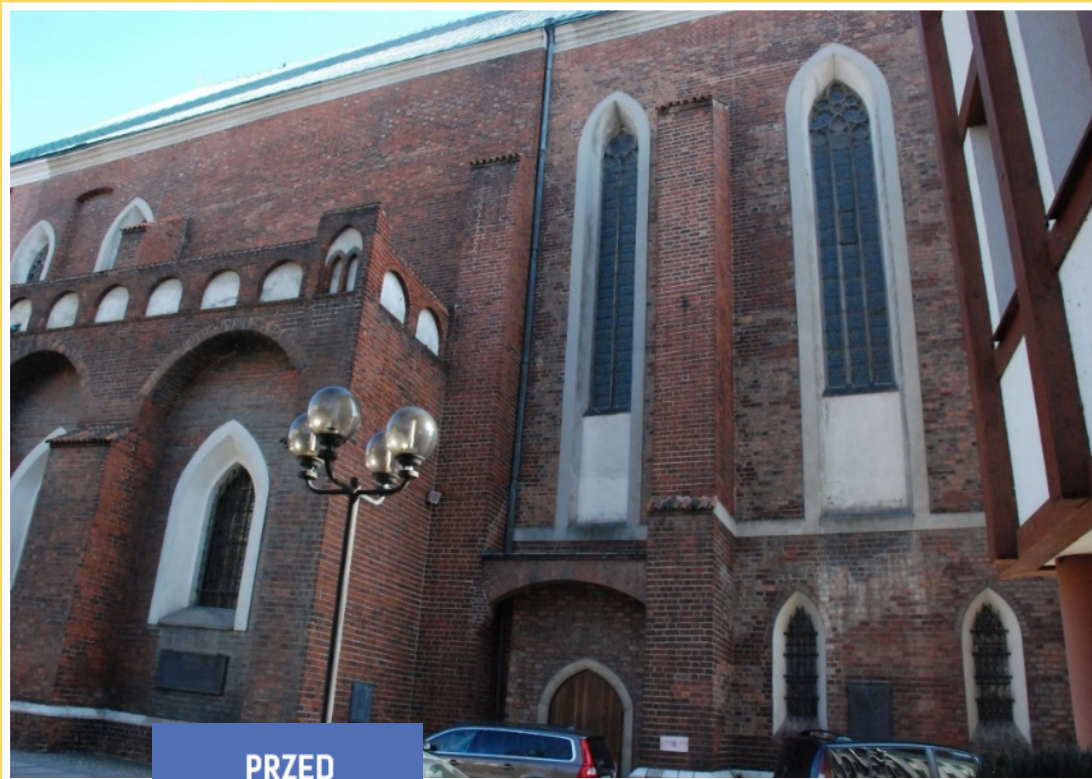
Dotacja: 250 000,00 PLN

Wkład własny: 90 147,52 PLN

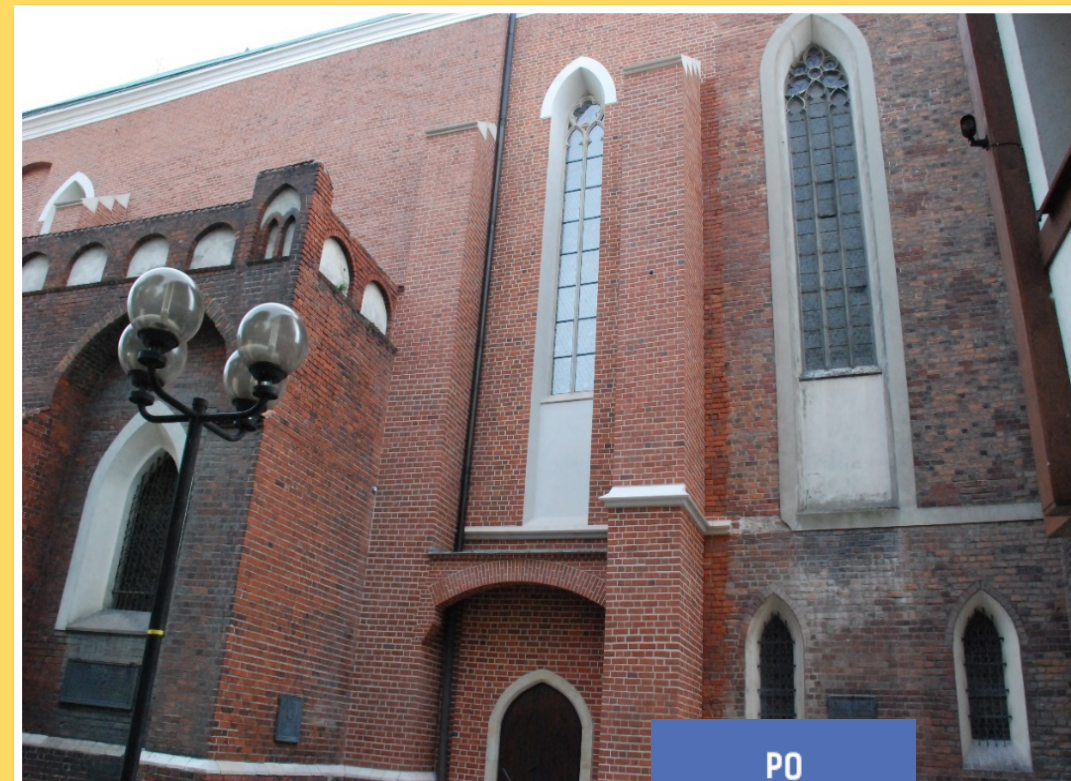
**Ministerstwo
Kultury
i Dziedzictwa
Narodowego.**



Rok 2017 – Korpus północny etap IV B



PRZED
RENOWACJĄ



PO
RENOWACJI

Rok 2017 – Korpus północny etap IV B

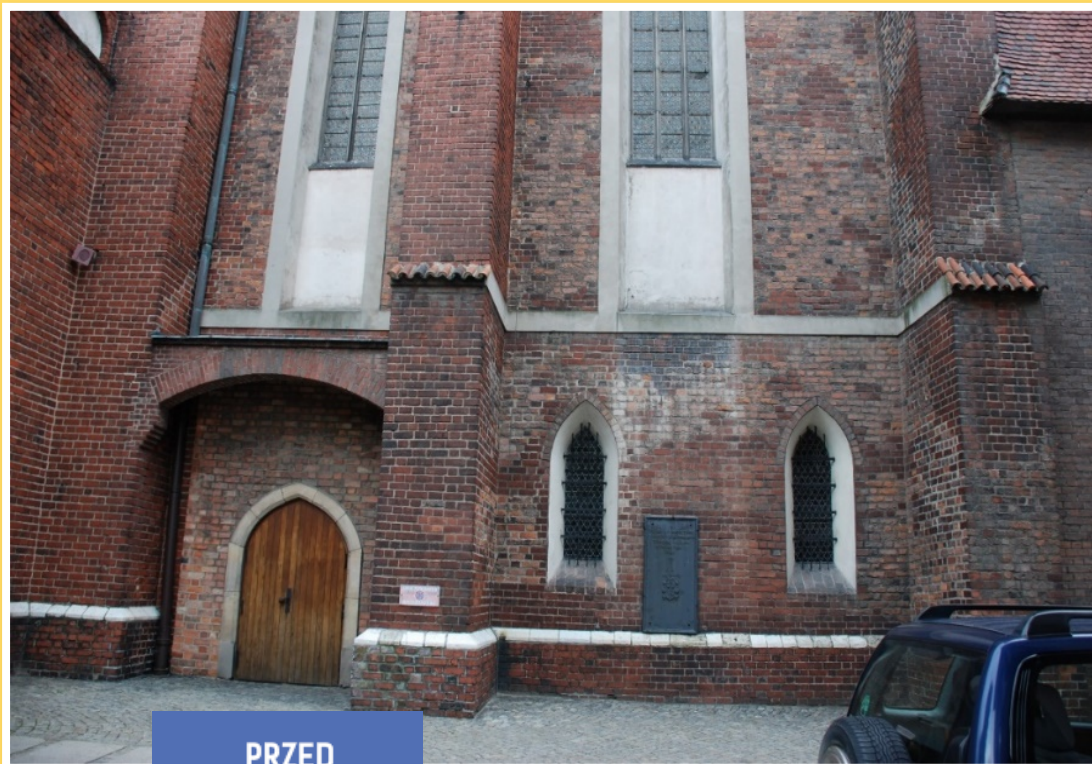


PRZED
RENOWACJĄ



PO
RENOWACJI

Rok 2017 – Korpus północny etap IV B



**PRZED
RENOWACJĄ**



**PO
RENOWACJI**

Projekt pn.:

Badania archeologiczne krypt Katedry pw. Podwyższenia Krzyża Świętego w Opolu.

Koszt: 60 000,00 PLN

Dotacja MKZ: 30 000,00 PLN

Wkład własny: 30 000,00 PLN









130 000,00 PLN

– kwota zabezpieczająca część wkładów własnych
dla pozyskanych dotacji

Projekt pn.:

Świadek wielokulturowości Regionu Opolskiego. Renowacja

i konserwacja wnętrza Katedry pw. Podwyższenia Krzyża Świętego w Opolu

Koszt: 5 020 021,51 PLN

Dotacja: 3 990 898,45 PLN

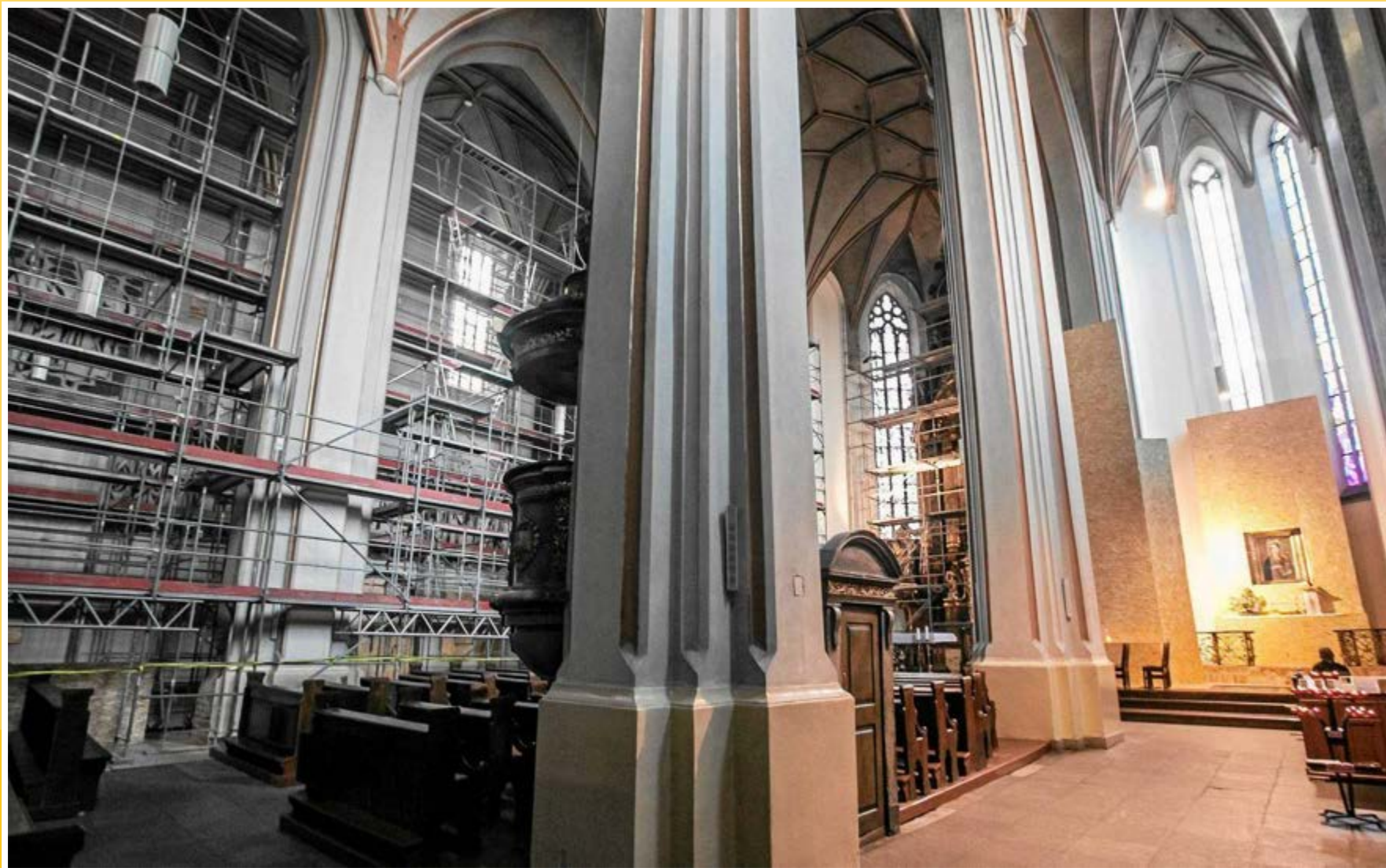
Wkład własny: 1 029 123,06 PLN



Unia Europejska
Europejski Fundusz
Rozwoju Regionalnego



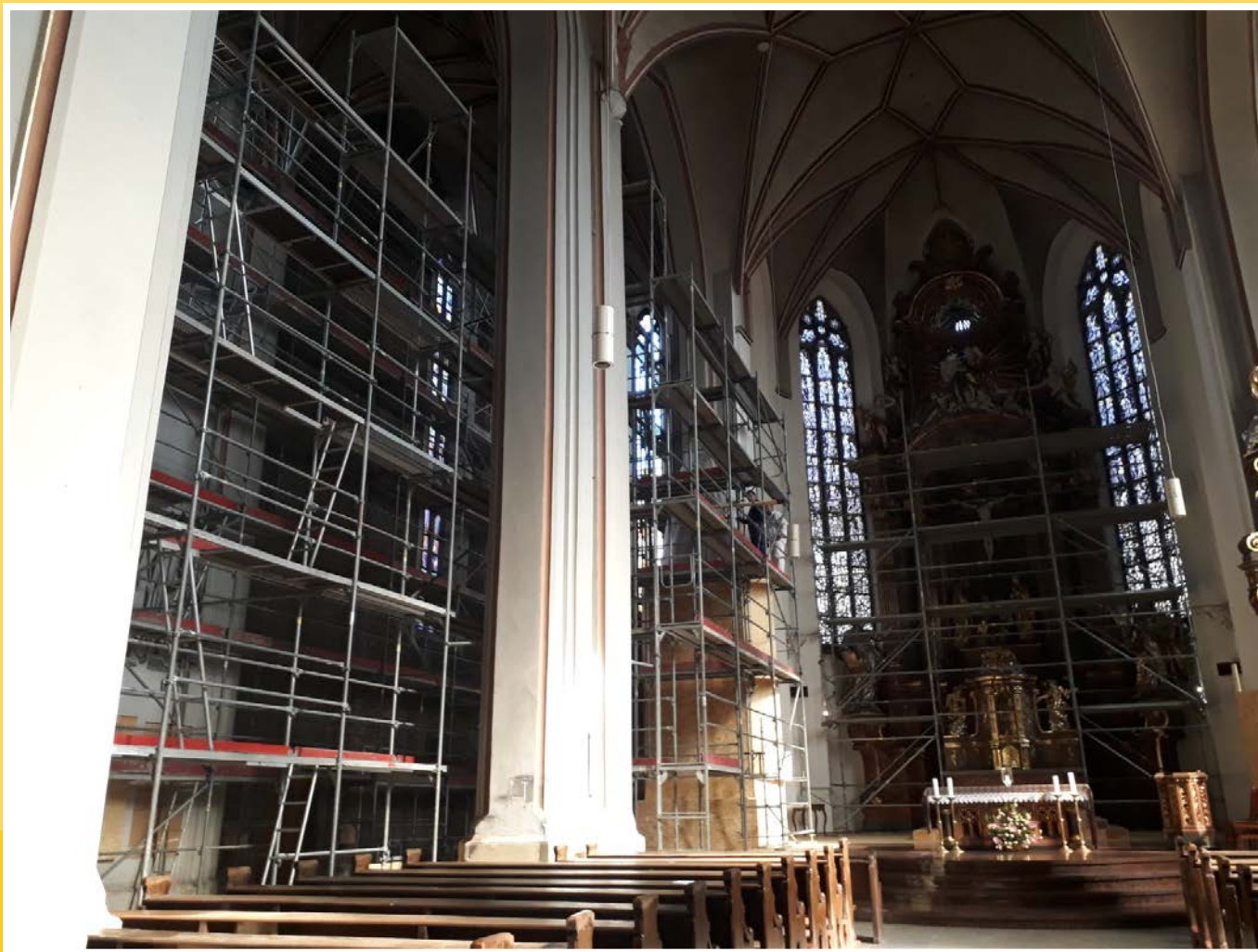
Rok 2017 – Rozpoczęcie prac we wnętrzu Katedry



Rok 2017 – Nawa północna (montaż rusztowań)



Rok 2017 – Nawa północna i prezbiterium (montaż rusztowań)



Rok 2017 – Zabezpieczenie ołtarza Matki Boskiej Opolskiej



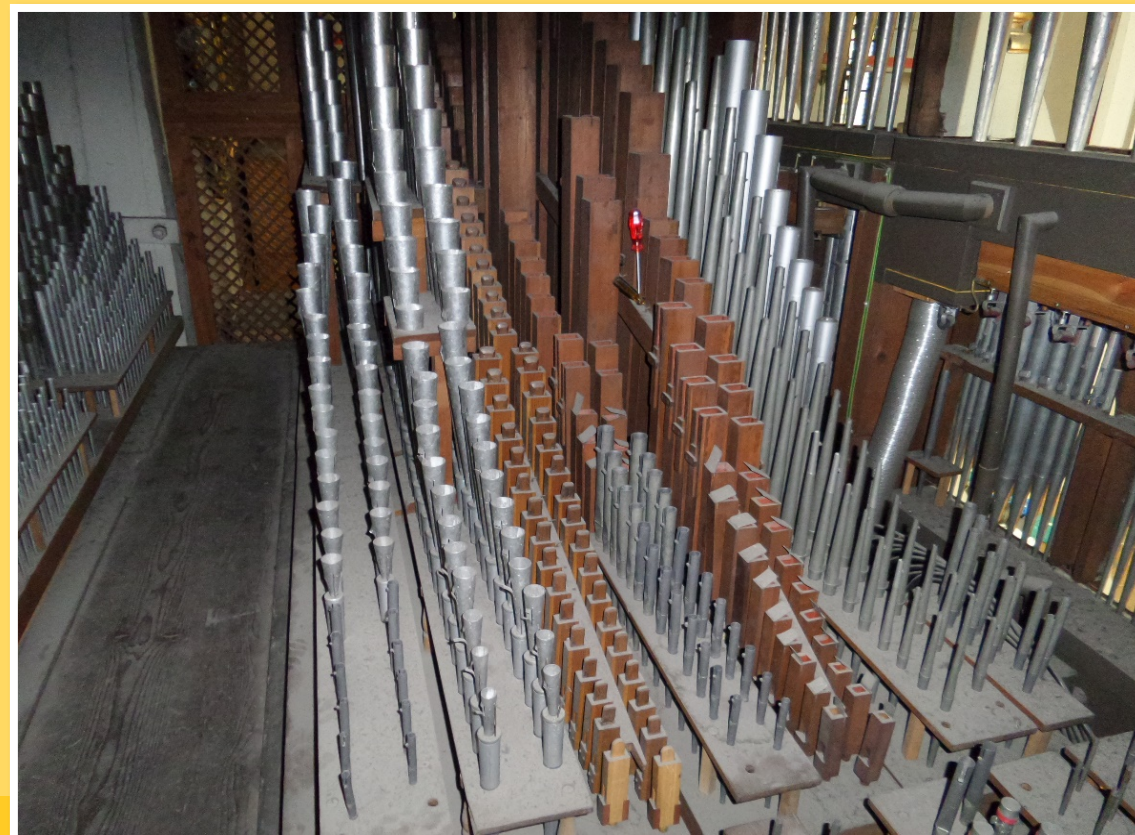
Rok 2017 - Nawa północna (montaż rusztowań)



Rok 2017 - Zabezpieczenie organów



Rok 2017 - Zabezpieczenie organów (trąby hiszpańskie)



Rok 2017 - Zabezpieczenie organów (trąby hiszpańskie - zabezpieczenie)



Planowane prace:

- Renowacja filarów
- Renowacja kaplic
- Renowacja posadzki i wyposażenia wnętrza Katedry
- Dokończenie renowacji elewacji zewnętrznej
- Renowacja wnętrza wież oraz przystosowanie strychu oraz wieży południowej do ruchu turystycznego
- Przebudowa placu katedralnego

Szacowany koszt planowanych prac: 20 000 000, 00 PLN



Realizacja projektów:

Opracowanie wniosków o dotacje oraz koordynacja projektów wraz z ich rozliczeniem realizowana jest przez Biuro Koordynacji Projektów Diecezji Opolskiej.

Wszystkie zakończone prace zostały protokolarnie odebrane przez członków Komisji Konserwatorskiej i zatwierdzone przez Wojewódzkiego Konserwatora Zabytków w Opolu. Realizacja projektów przebiegała zgodnie z zakresem rzeczowym i harmonogramem.

Projekty zostały rozliczone w sposób prawidłowy.

Zestawienie pozyskanych środków finansowych z podziałem na dotacje i wkłady własne:

Suma dotacji: 6 606 882,44 PLN

Suma wkładów własnych: 1 830 879,42 PLN

Koszty całkowite: 8 437 761,86 PLN



Z szacunku dla przeszłości zadbajmy o przyszłość

Dziękujemy za uwagę.

Ministerstwo
Kultury
i Dziedzictwa
Narodowego.

